



RAMPA NEUMÁTICA SERIE U (Airbag Dock Leveler) MERIK-BLUE GIANT NU

Hoja:

1 de 2

Descripción

La rampa niveladora de andén con bolsa de aire de Merik opera de manera segura y eficiente bajo las condiciones más rigurosas: temperaturas extremas, uso constante y exposición a sustancias corrosivas. Disponible en capacidades nominales de 30,000 a 45,000 Lb. Se activa por una botonera de pulso constante, la bolsa de aire se infla, levanta la plataforma y despliega el labio con un movimiento continuo hacia arriba. Una vez liberado el botón, la bolsa se desinfla y permite que la plataforma descienda sobre el remolque del camión.

DATOS TÉCNICOS

PRODUCTO		RAMPA NEUMÁTICA DE ANDÉN	
ESPECIFICACIONES GENERALES			
Modelo	Neumática Serie "U" (NU) Uso Convencional		
Placa de plataforma:	Antiderrapante ASTM A-576		
Estructura	Canal tipo "U" Cal. 12		
Nivelación:	<ul style="list-style-type: none"> • 12" (3048mm) arriba del nivel de andén • 12" (3048mm) debajo del nivel de andén 		
Labio estándar:	16" de largo (406 mm)		
Placa de labio:	Antiderrapante ASTM A-576		
Seguridad:	<ul style="list-style-type: none"> • Barra de mantenimiento • Guardapiés telescópicos (protectores de pie) 		
Capacidad de carga:	Dinámico	Nominal	
	12,000 Lb (5,443.11 Kg)	30,000 Lb (13,607.77 Kg)	
	14,000 Lb (6,350.29 Kg)	35,000 Lb (15,875.73 Kg)	
	16,000 Lb (7,257.48Kg)	40,000 Lb (18,143.69 Kg)	
	18,000 Lb (8,164.66 Kg)	45,000 Lb (20,411.66 Kg)	
Acabado:	<ul style="list-style-type: none"> • Azul (Blue Giant) (Estándar) • Gris (Barco de Guerra) • Negro • Verde 		

Componentes Estándar (Incluidos)

- 2 Bumpers estándar laminados modelo: BD411 (4.5"x 10"x 10") (114.3mm x 254mm x 254mm).*
- Botonera estándar SP1 de hombre presencia de presión constante.

Normatividad (ANSI): American National Standards Institute

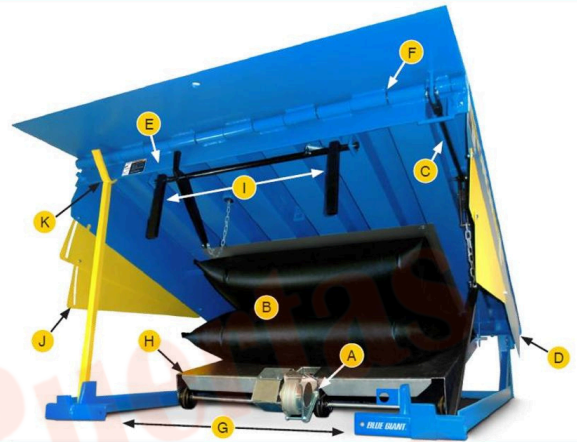
- ANSI MH30.1- Industrial Loading Dock Boards (Ramps).
- ANSI MH30.3- Vehicle Restraining Devices (Safety, Performance, and Testing)
- ANSI MH29.1- Industrial Scissor Lifts.

Material de Montaje (Material no suministrado por Merik)

- Ángulo perimetral de 3" x 3" x 1/4" A-36
- Foso de concreto reforzado (f'c = 250 Kg/cm²)

Características eléctricas para motor (Power Pack) (Opcional)

- 110V / Monofásico (1Ph) / 60 Hz.
- 220V / Monofásico (1Ph) / 60 Hz.
- 220V / Trifásico (3Ph) / 60 Hz.
- 440V / Trifásico (3Ph) / 60 Hz.



Características

- A** Motor Soplador que activa la plataforma del nivelador.
- B** Bolsa de aire de uso rudo resistente al daño y de confiable desempeño.
- C** Mecanismo de despliegue de Labio.
- D** Plataforma con diseño flexible para una transición suave con el remolque.
- E** Cabezal, incrementa la integridad estructural en la parte delantera de la rampa.
- F** La bisagra continua tipo piano permite una distribución uniforme de la carga.
- G** Facilidad para limpiar el marco, remueva la suciedad y desechos rápida y fácil.
- H** Bandeja enrolladora de la bolsa de aire, anticorrosiva, para alargar la vida útil de los componentes.
- I** Patas mecánicas a prueba de caídas.
- J** Guardapiés telescópicos para pies pintados por seguridad de color amarillo, según ANSI Z535.1.
- K** Barra de mantenimiento, asegura la plataforma y el labio, permitiendo dar mantenimiento de manera segura.

Características y aplicaciones opcionales

- Gancho retenedor (TL85, HVR303, SVR303)*
- Semáforo*
- Labio de 18" (457mm) y de 20" (508mm) de largo.
- Pour-in Pan (para facilitar las construcciones nuevas consultar con Merik).
- Bumpers*
- Control Blue Genius*
- Sellos herméticos energéticos, caucho o cepillo.
- Refuerzo estructural para uso de montacargas de 3 ruedas. (consultar con Merik).
- Marco base de 23" de alto.

*Variedad de opciones disponibles (Ver catálogo o consultar con Merik).

RAMPA NEUMÁTICA SERIE U (Airbag Dock Leveler)
MERIK-BLUE GIANT NU

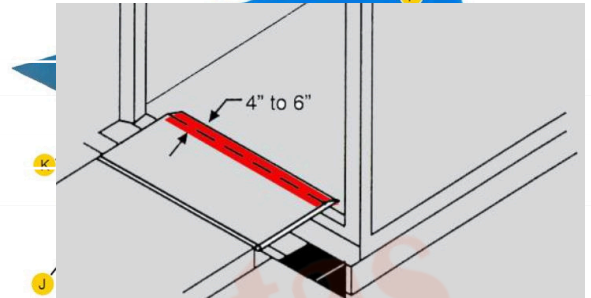
Puertas Automáticas
y algo más...

Descripción

Detalles de Dimensiones

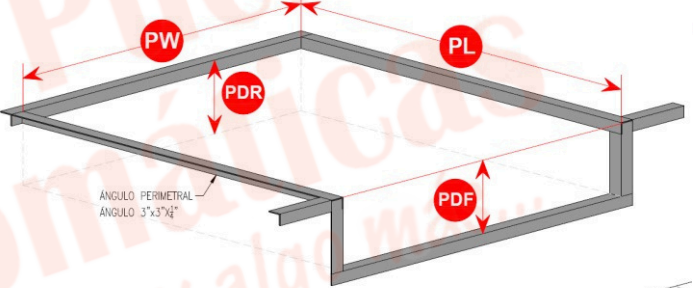
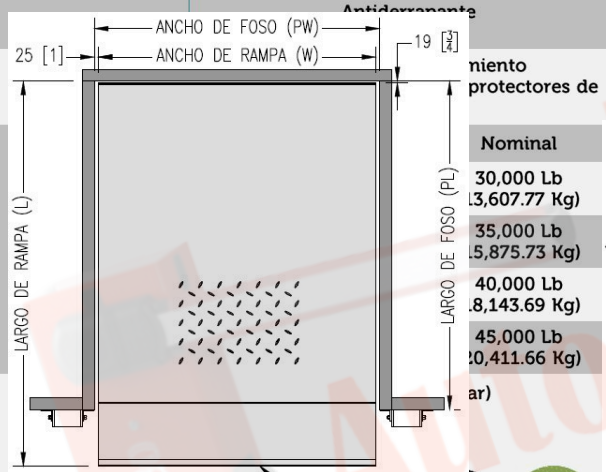
MODELO (Tamaño nominal)		DIMENSIONES DE PLATAFORMA				ESPECIFICACIONES DE FOSO				ALTURA DE ANDEN	PROFUNDIDAD DE MARCO STD				PROFUNDIDAD DE FOSO STD			
		ANCHO		LONGITUD*		Ancho (PW)		Largo (PL)		DH	Frente		Posterior		Frente(PDF)		Posterior(PDR)	
Ft (pies)	mm	Pulg	mm	Pulg	mm	Pulg	mm	Pulg	mm	mm	Pulg	mm	Pulg	mm	Pulg	mm	Pulg	mm
6' x 6'	1829 x 1829	72"	1829	75 1/2"	1918	74"	1880	61 1/4"	1556	1200 - 1400	19 1/2"	495	19"	483	20"	508	19 1/2"	495
6' x 8'	1829 x 2438	72"	1829	99 1/2"	2527	74"	1880	85 1/4"	2165									
6' x 10'	1829 x 3048	72"	1829	123 1/2"	3137	74"	1880	109 1/4"	2775									
6'6" x 6'	1981 x 1829	78"	1981	75 1/2"	1918	80"	2032	61 1/4"	1556									
6'6" x 8'	1981 x 2438	78"	1981	99 1/2"	2527	80"	2032	85 1/4"	2165									
6'6" x 10'	1981 x 3048	78"	1981	123 1/2"	3137	80"	2032	109 1/4"	2775									
7' x 6'	2133 x 1829	83"	2101	75 1/2"	1918	85"	2159	61 1/4"	1556									
7' x 8'	2133 x 2438	83"	2101	99 1/2"	2527	85"	2159	85 1/4"	2165									
7' x 10'	2133 x 3048	83"	2101	123 1/2"	3137	85"	2159	109 1/4"	2775									

* Longitud de la plataforma incluye labio estándar de 16" (406mm).

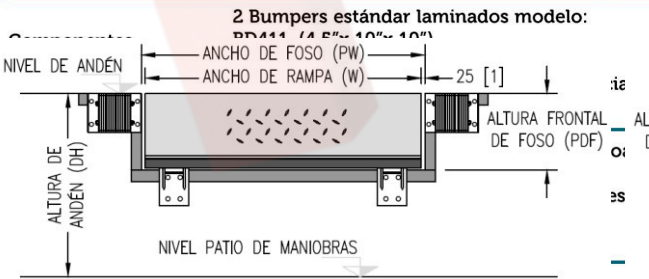


El labio de la rampa de andén necesita mantener un contacto de labio efectivo de 4\"/>

Labio estándar: 16" de largo (406 mm)



- Isométrico Foso:
 - 1. Bolsa de aire, anticorrosiva, para alargar la vida útil de los componentes.
 - 2. Patas mecánicas a prueba de caídas.
 - 3. Guardapiés telescópicos para pies pintados por seguridad.



Vista Frontal
Material de montaje: ángulo perimetral de 3" x 3" x 7/8" A-30 (Módulo de concreto reforzado f'c = 250 Kg/cm²)

Vista Lateral
Marco base de 23" de alto.

Características eléctricas para motor (Power Pack) (Opcional)
110V / Monofásico (1Ph) / 60 Hz.
220V / Monofásico (1Ph) / 60 Hz.
220V / Trifásico (3Ph) / 60 Hz.
440V / Trifásico (3Ph) / 60 Hz.

By **BLUE GIANT** *Variedad de opciones de montaje y configuración. **LODEM** **SA** **UL** **ANSI**